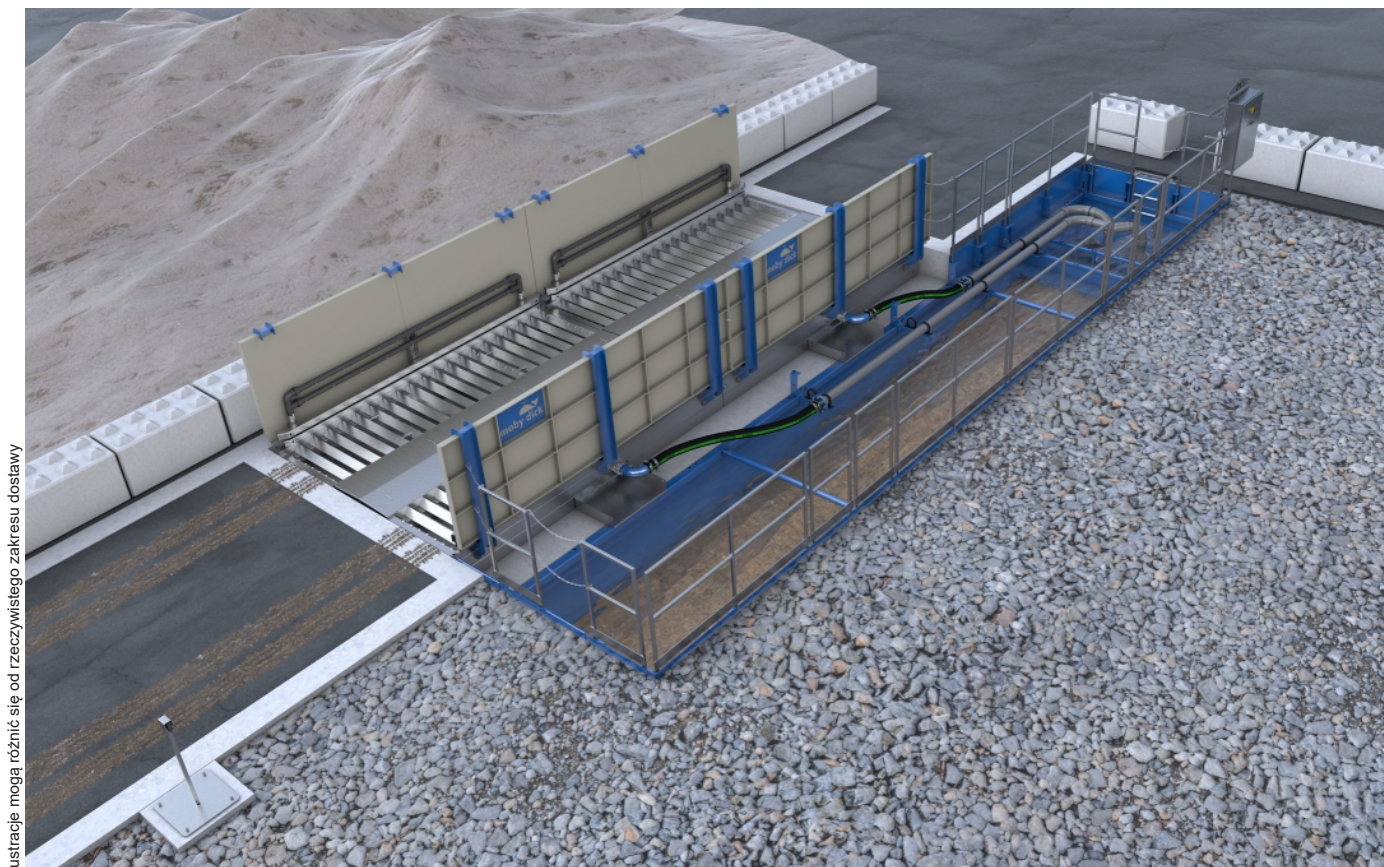


# System mycia opon MobyDick Plus 800 B-50P

Nr art. MDC-100-007-1

Ocynkowana ogniowo, wodonośna jednostka myjąca z osłonami przeciwbryzgowymi, zbiornikiem recyklingowym, pompami i sterownikiem.



Ilustracje mogą różnić się od rzeczywistego zakresu dostawy

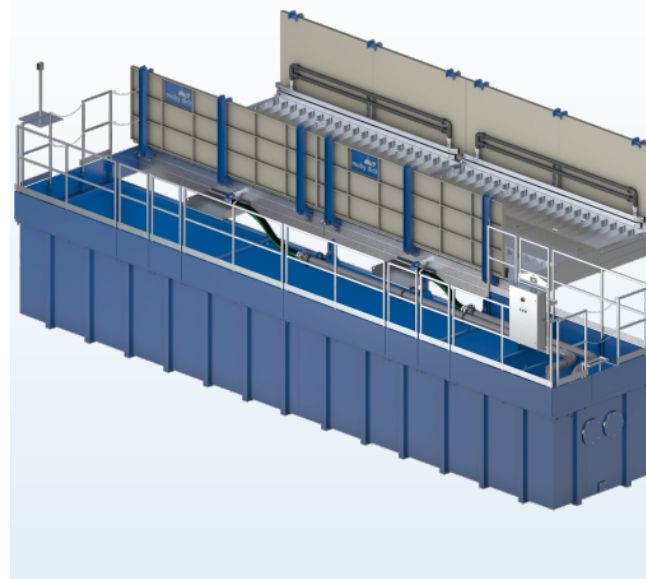
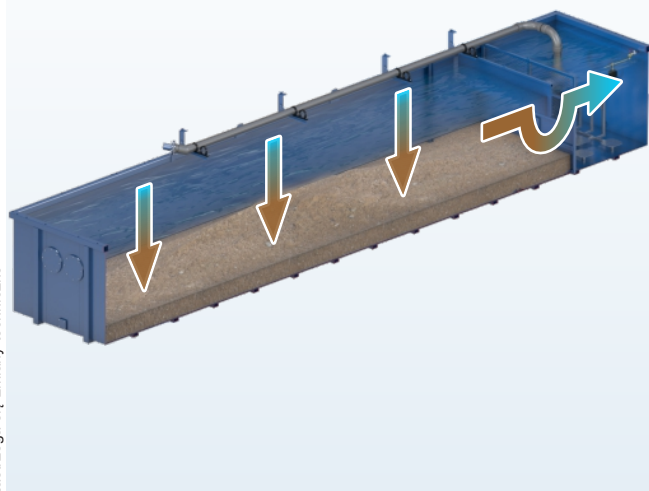
## Plus 800 B-50P – model z naszej Standard Line

Plus - więcej możliwości spełniających wysokie wymagania

Seria Standard Line Plus zapewnia duży wybór mobilnych i stacjonarnych systemów mycia kół, które nadają się zwłaszcza do zastosowań o wysokiej częstotliwości pojazdów ciężarowych. Te nowoczesne linie przejazdowe oparte są na ponad 30-letnim doświadczeniu w zakresie działania systemów mycia kół, a poza klasycznymi zaletami MobyDick gwarantują również duży wybór opcji oraz atrakcyjny stosunek ceny do jakości. Wszystkie linie Plus są szybkie i łatwe w montażu, a działania związane z ich utrzymaniem ograniczono do minimum.

## Opis działania

Samochód ciężarowy wjeżdża powoli do instalacji do mycia opon. Czujnik detekcji pojazdu automatycznie uruchamia proces mycia. Specjalnie ustawiony system dysz składający się z dużej liczby dysz podłogowych i bocznych zapewnia podczas dwóch obrotów koła intensywne czyszczenie wszystkich opon i całego podwozia. Położone wyżej obszary pojazdu jak okna i lusterka wsteczne nie są myte, tak by kierowca zachował widoczność. Efekt wędrowania generowany przez kątowniki powoduje dodatkowe mycie profili opon. Czas trwania procesu mycia można dobierać swobodnie zgodnie z określonymi warunkami eksploatacji za pomocą przełącznika czasowego zamontowanego w szafie sterowniczej. Brudna woda płynie przez kanały powrotne z jednostek myjących do bocznego zbiornika recyklingowego. Tutaj osadza się usunięty podczas mycia materiał stały. Woda zostaje poprowadzona pod ścianką działową i nad ścianką rozdzielającą z wkładem siata do komory pompy. Tam za pomocą wytrzymałych pomp zanurzeniowych MobyPump zostaje przepompowana i ponownie wykorzystana. Koparka lub wóz asenizacyjny usuwa osadzony materiał stały ze zbiornika recyklingowego.



## Recykling wody

We wszystkich instalacjach do mycia opon MobyDick woda jest wykorzystywana w obiegu zamkniętym. Woda jest uzdatniana w procesie sedymentacji w zbiorniku recyklingowym. Można przyspieszyć sedymentację dodając koagulant. Osadzony w zbiorniku recyklingowym materiał stały należy usuwać w regularnych odstępach czasu (w zależności od częstotliwości pracy instalacji) za pomocą koparki lub wozu aseptycznego.

## Specyfikacje (wymiar patrz rysunek)

• Długość przejazdu	2×400 cm
• Szerokość przejazdu	280 cm
• Maks. obciążenie osi	15,0 t
• Wysokość osłon przeciwbryzgowych	136 cm
• Dysze	260 szt.
• Ø dysz	7 mm
• Pojemność zbiornika recyklingowego	50,0 m <sup>3</sup>
• Maksymalna wydajność pompy	4×2,5 m <sup>3</sup> /min
• Parametry przyłącza elektrycznego	23 kW/55 A
• Emisja hałasu	< 75 dB
• Masa (w stanie gotowym do wysyłki)	11500 kg

## Zakres dostawy

- 2 ocynkowane ogniwo, jednostki myjące z obiegiem wody
- Osłona przeciwbryzgowa z każdej strony
- Podwójna belka dyszowa boczna z każdej strony
- Ocynkowany ogniwo kanał powrotny/jednostka myjąca brudnej wody
- Szafa sterownicza
- Czujnik optyczny uruchamiania procesu mycia
- 4 pompy zanurzeniowe MobyPump
- Uchwyt pompy i orurowanie
- Zbiornik recyklingowy 50 B z drabinką
- Podwyższona krawędź do zbiornika recyklingowego, do wykończenia równo z poziomem terenu
- Barierka zabezpieczająca z łańcuchami pierścieniowymi

## Obszary zastosowania

Model Plus 800 B-50P może zmywać od 200 do 250 mocno zabrudzonych pojazdów ciężarowych dziennie.

W zależności od liczby pojazdów ciężarowych i stopnia zabrudzenia typowymi miejscami zastosowań są

- Place budowy
- Żwirownie i kamieniołomy
- Węzły betoniarskie
- Zakłady recyklingu
- Składowiska
- Porty
- Przemysł spożywczy
- Czyszczenie i dezynfekcja
- Inne zastosowania na zamówienie