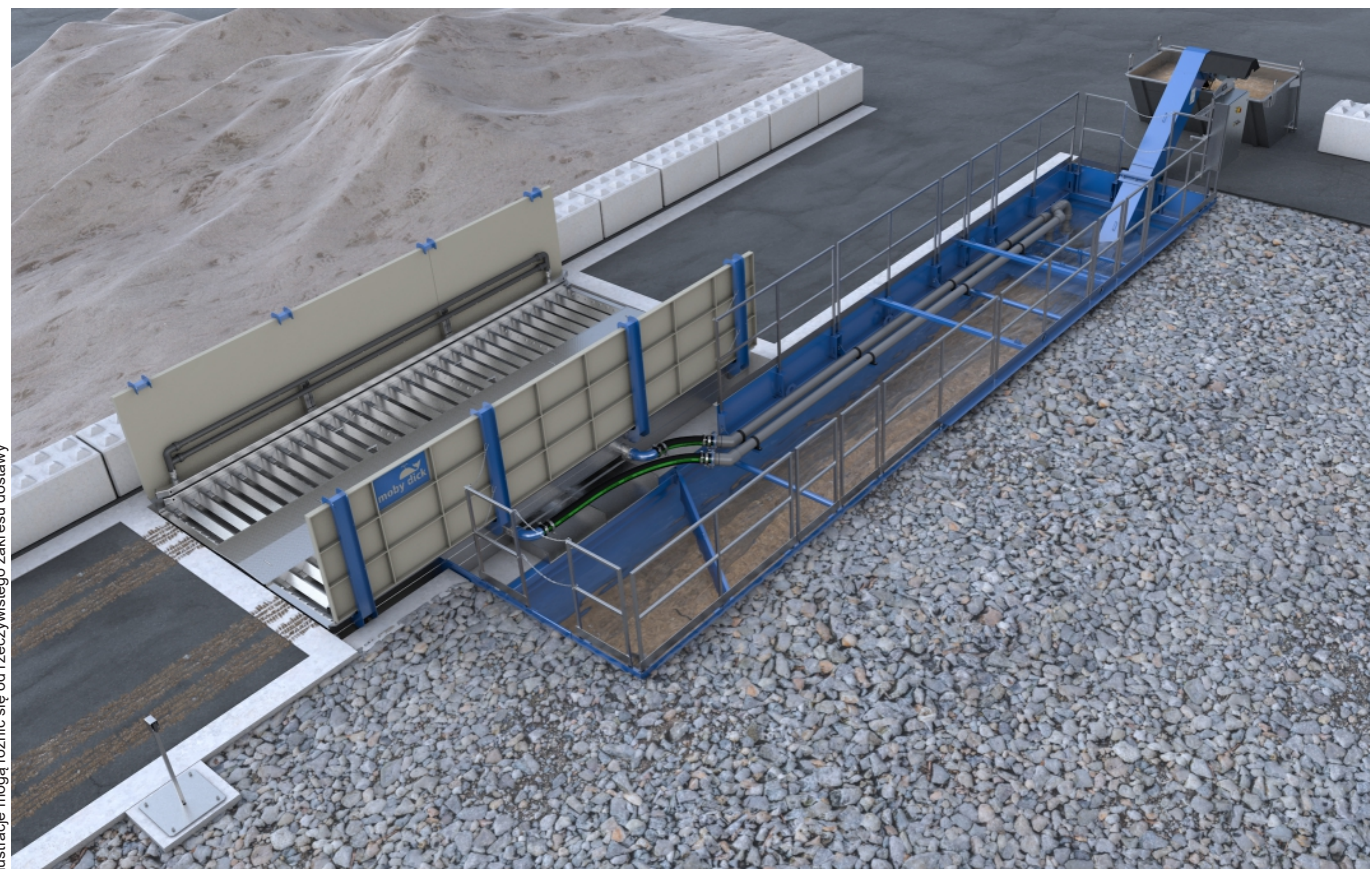


System mycia opon MobyDick Plus 600 C-50P

Nr art. MDC-100-014-1

Ocynkowana ogniowo, jednostka myjąca z obiegiem wody i z osłonami przeciwbryzgowymi, zbiornikiem recyklingowym z przenośnikiem zgarniakowym, pompami i sterownikiem.



Ilustracje mogą różnić się od rzeczywistego zakresu dostawy

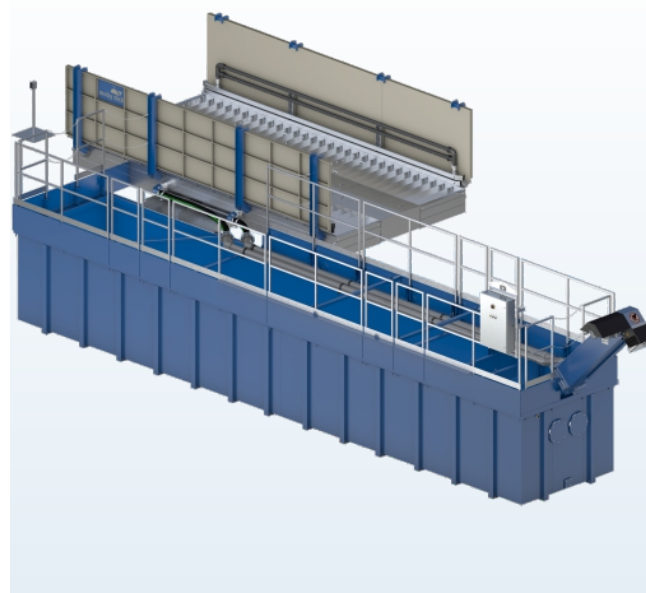
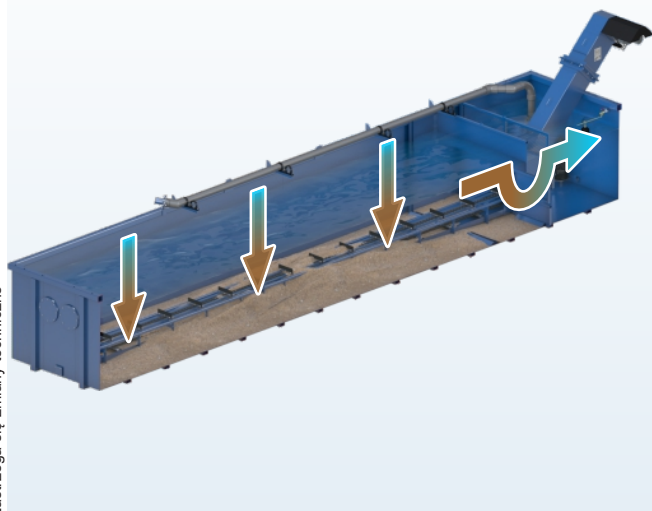
Plus 600 C-50P – model z naszej Standard Line

Plus - więcej możliwości spełniających wysokie wymagania

Seria Standard Line Plus zapewnia duży wybór mobilnych i stacjonarnych systemów mycia kół, które nadają się zwłaszcza do zastosowań o wysokiej częstotliwości pojazdów ciężarowych. Te nowoczesne linie przejazdowe oparte są na ponad 30-letnim doświadczeniu w zakresie działania systemów mycia kół, a poza klasycznymi zaletami MobyDick gwarantują również duży wybór opcji oraz atrakcyjny stosunek ceny do jakości. Wszystkie linie Plus są szybkie i łatwe w montażu, a działania związane z ich utrzymaniem ograniczono do minimum.

Opis działania

Samochód ciężarowy wjeżdża powoli do instalacji do mycia opon. Czujnik detekcji pojazdu automatycznie uruchamia proces mycia. Specjalnie opracowany system dysz obejmujący liczne dysze podłogowe i boczne zapewnia podczas obrotu koła bardziej intensywne czyszczenie wszystkich opon i całego podwozia. Położone wyżej obszary pojazdu jak okna i lusterka wsteczne nie są myte, tak by kierowca zachował widoczność. Efekt wędrowania generowany przez kątowniki powoduje dodatkowe mycie profili opon. Czas trwania procesu mycia można dobierać swobodnie zgodnie z określonymi warunkami eksploatacji za pomocą przełącznika czasowego zamontowanego w szafie sterowniczej. Brudna woda przepływa przez kanał powrotny z jednostki myjącej do bocznego zbiornika recyklingowego. Tutaj osadza się usunięty podczas mycia materiał stały. Woda zostaje poprowadzona nad ścianką rozdzielającą z wkładem siata do komory pompy. Tam za pomocą wytrzymałych pomp zanurzeniowych MobyPump zostaje przepompowana i ponownie wykorzystana. Przenośnik zgarniakowy transportuje osadzony materiał stały ze zbiornika recyklingowego.



Recykling wody

We wszystkich instalacjach do mycia opon MobyDick woda jest wykorzystywana w obiegu zamkniętym. Woda jest uzdatniana w procesie sedymentacji w zbiorniku recyklingowym. Można przyspieszyć sedymentację dodając koagulant. Osadzony materiał stały jest w sposób ciągły transportowany przez przenośnik zgarniakowy ze zbiornika recyklingowego.

Specyfikacje (wymiar patrz rysunek)

• Długość przejazdu	600 cm
• Szerokość przejazdu	280 cm
• Maks. obciążenie osi	15,0 t
• Wysokość osłon przeciwbryzgowych	136 cm
• Dysze	226 szt.
• Ø dysz	7 mm
• Pojemność zbiornika recyklingowego	50,0 m ³
• Maksymalna wydajność pompy	3×2,5 m ³ /min
• Parametry przyłącza elektrycznego	17,5 kW/40 A
• Emisja hałasu	< 75 dB
• Masa (w stanie gotowym do wysyłki)	11000 kg

Zakres dostawy

- Ocynkowana ogniwo, jednostka myjąca z obiegiem wody
- Osłona przeciwbryzgowa z każdej strony
- Podwójne belki dyszowe boczne z każdej strony
- 2 ocynkowane ogniwo kanały powrotne brudnej wody
- Szafa sterownicza
- Czujnik optyczny uruchamiania procesu mycia
- 3 pompy zanurzeniowe MobyPump
- Uchwyt pompy i orurowanie
- Zbiornik recyklingowy 50 C z przenośnikiem zgarniakowym
- Podwyższona krawędź do zbiornika recyklingowego, do wykończenia równo z poziomem terenu
- Mechanizm zabezpieczający przenośnika zgrzeblowego

Obszary zastosowania

Model Plus 600 C-50P może zmywać do 250 średnio zabrudzonych pojazdów ciężarowych dziennie.

W zależności od liczby pojazdów ciężarowych i stopnia zabrudzenia typowymi miejscami zastosowań są

- Place budowy
- Żwirownie i kamieniołomy
- Węzły betoniarskie
- Zakłady recyklingu
- Składowiska
- Porty
- Przemysł spożywczy
- Czyszczenie i dezynfekcja
- Inne zastosowania na zamówienie