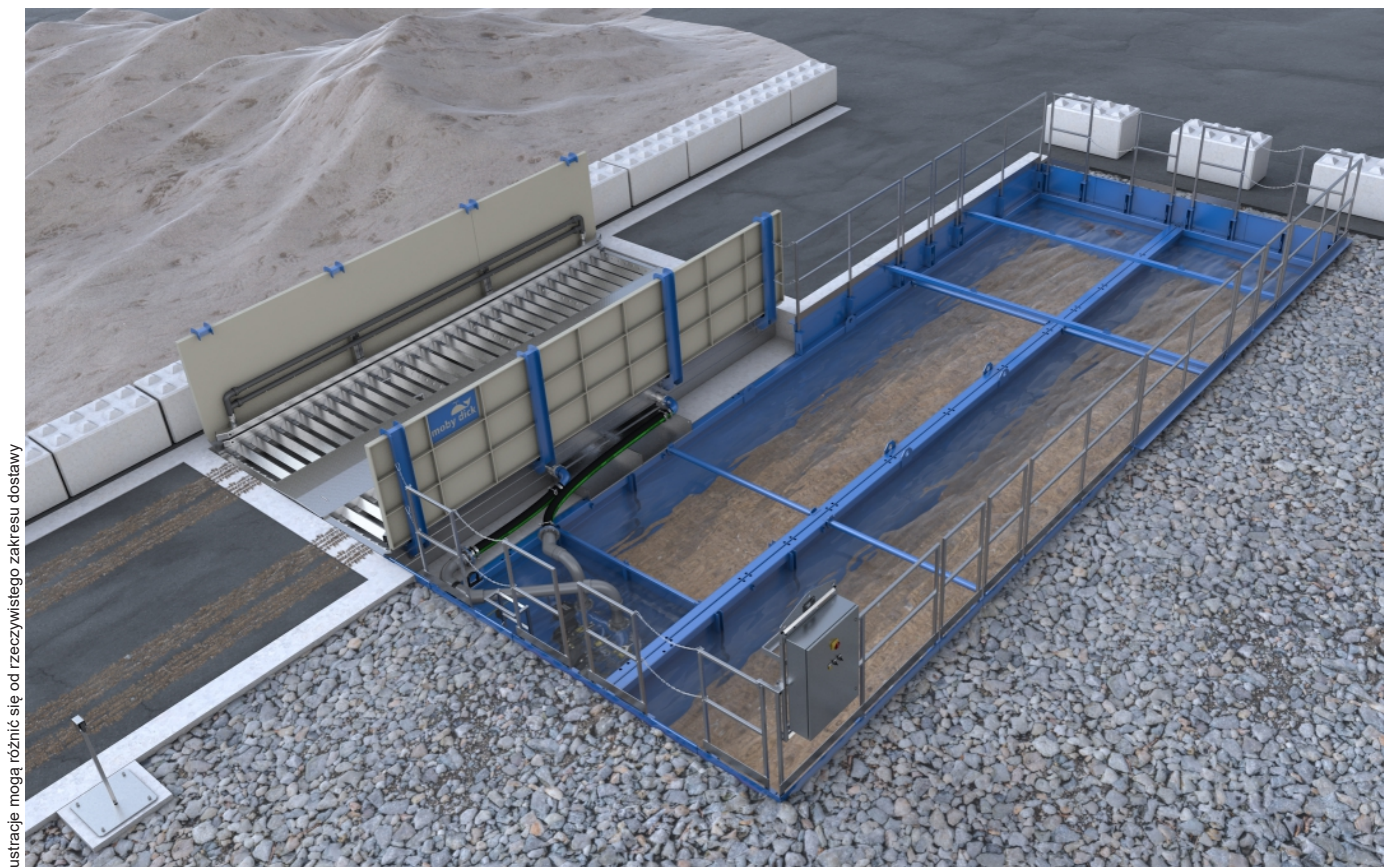


System mycia opon MobyDick Plus 600 B-100P

Nr art. MDC-100-005-1

Ocynkowana ogniowo, wodonośna jednostka myjąca z osłonami przeciwbryzgowymi, zbiornikiem recyklingowym, pompami i sterownikiem.



Ilustracje mogą różnić się od rzeczywistego zakresu dostawy

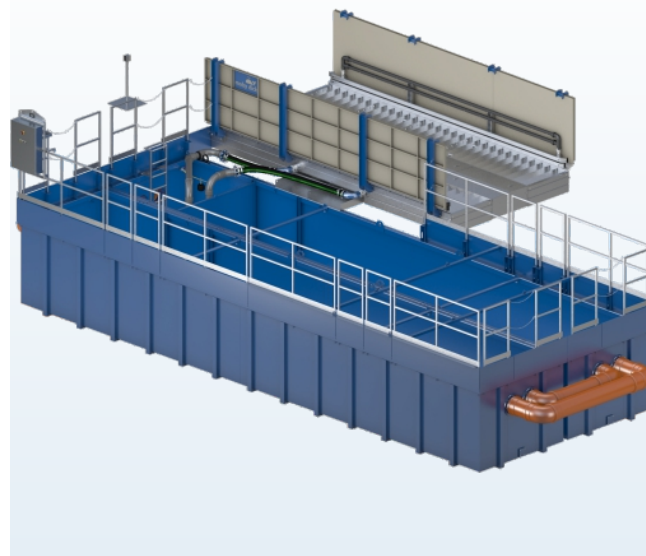
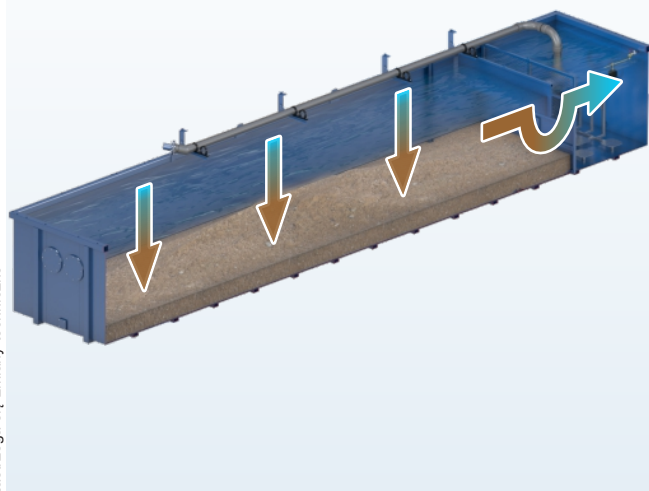
Plus 600 B-100P – model z naszej Standard Line

Plus - więcej możliwości spełniających wysokie wymagania

Seria Standard Line Plus zapewnia duży wybór mobilnych i stacjonarnych systemów mycia kół, które nadają się zwłaszcza do zastosowań o wysokiej częstotliwości pojazdów ciężarowych. Te nowoczesne linie przejazdowe oparte są na ponad 30-letnim doświadczeniu w zakresie działania systemów mycia kół, a poza klasycznymi zaletami MobyDick gwarantują również duży wybór opcji oraz atrakcyjny stosunek ceny do jakości. Wszystkie linie Plus są szybkie i łatwe w montażu, a działania związane z ich utrzymaniem ograniczono do minimum.

Opis działania

Samochód ciężarowy wjeżdża powoli do instalacji do mycia opon. Czujnik detekcji pojazdu automatycznie uruchamia proces mycia. Specjalnie opracowany system dysz obejmujący liczne dysze podłogowe i boczne zapewnia podczas obrotu koła bardziej intensywne czyszczenie wszystkich opon i całego podwozia. Położone wyżej obszary pojazdu jak okna i lusterka wsteczne nie są myte, tak by kierowca zachował widoczność. Efekt wędrowania generowany przez kątowniki powoduje dodatkowe mycie profili opon. Czas trwania procesu mycia można dobierać swobodnie zgodnie z określonymi warunkami eksploatacji za pomocą przełącznika czasowego zamontowanego w szafie sterowniczej. Brudna woda przepływa przez kanały powrotne z jednostki myjącej do bocznego zbiornika recyklingowego. Tutaj osadza się usunięty podczas mycia materiał stały. Woda zostaje poprowadzona pod ścianką działową i nad ścianką rozdzielającą z wkładem sita do komory pompy. Tam za pomocą wytrzymałych pomp zanurzeniowych MobyPump zostaje przepompowana i ponownie wykorzystana. Koparka lub wóz asenizacyjny usuwa osadzony materiał stały ze zbiorników recyklingowych.



Recykling wody

We wszystkich instalacjach do mycia opon MobyDick woda jest wykorzystywana w obiegu zamkniętym. Woda jest uzdatniana w procesie sedymentacji w zbiorniku recyklingowym. Można przyspieszyć sedymentację dodając koagulant. Osadzony w zbiorniku recyklingowym materiał stały należy usuwać w regularnych odstępach czasu (w zależności od częstotliwości pracy instalacji) za pomocą koparki lub wozu aseptycznego.

Zakres dostawy

- Ocynkowana ogniwo, jednostka myjąca z obiegiem wody
- Osłona przeciwbryzgowa z każdej strony
- Podwójna belka dyszowa boczna z każdej strony
- 2 ocynkowane ogniwo kanały powrotne brudnej wody
- Szafa sterownicza
- Czujnik optyczny uruchamiania procesu mycia
- 3 pompy zanurzeniowe MobyPump
- Uchwyt pompy i orurowanie
- 2 zbiorniki recyklingowe 50 B z drabinką
- Podwyższona krawędź do zbiornika recyklingowego, do wykończenia równo z poziomem terenu
- Barierka zabezpieczająca z łańcuchami pierścieniowymi

Specyfikacje (wymiar patrz rysunek)

• Długość przejazdu	600 cm
• Szerokość przejazdu	280 cm
• Maks. obciążenie osi	15,0 t
• Wysokość osłon przeciwbryzgowych	136 cm
• Dysze	226 szt.
• Ø dysz	7 mm
• Pojemność zbiornika recyklingowego	2×50,0 m ³
• Maksymalna wydajność pompy	3×2,5 m ³ /min
• Parametry przyłącza elektrycznego	17,5 kW/40 A
• Emisja hałasu	< 75 dB
• Masa (w stanie gotowym do wysyłki)	14000 kg

Obszary zastosowania

Model Plus 600 B-100P może zmywać do 350 średnio zabrudzonych pojazdów ciężarowych dziennie.

W zależności od liczby pojazdów ciężarowych i stopnia zabrudzenia typowymi miejscami zastosowań są

- Place budowy
- Żwirownie i kamieniołomy
- Węzły betoniarskie
- Zakłady recyklingu
- Składowiska
- Porty
- Przemysł spożywczy
- Czyszczenie i dezynfekcja
- Inne zastosowania na zamówienie