

# System mycia opon MobyDick Flex 800 B

Nr art. MDK-A300-800B

Dwie ocynkowane ogniowo jednostki myjące, wyposażone w osłony przeciwbryzgowe, zbiorniki recyklingowe, technologię pomp oraz system sterowania.



Ilustracje mogą różnić się od rzeczywistego zakresu dostawy

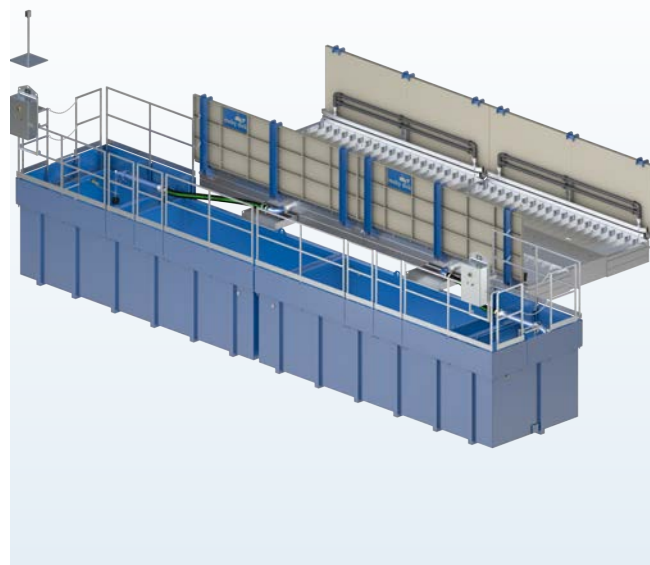
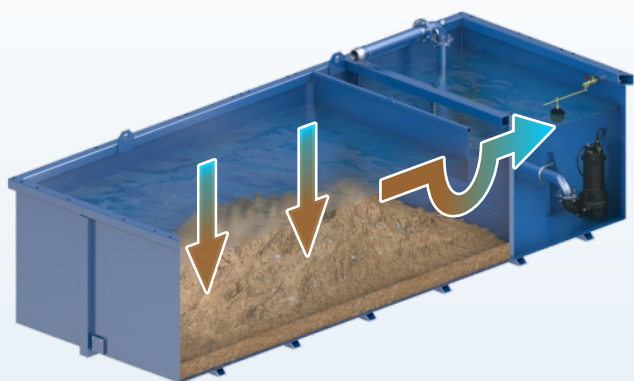
## Flex 800 B – model z naszej Standard Line

Flex – koncepcja modułowa dla branży budowlanej

Systemy mycia opon serii Flex zostały opracowane przez naszych inżynierów ze szczególnym uwzględnieniem branży budowlanej. Jednostka podstawowa koncepcji modułowej składa się z solidnej czterometrowej jednostki myjącej i zbiornika recyklingowego. Można go połączyć z przenośnikiem zgrzeblowym, pakietem mobilnym lub drugą jednostką bazową, tworząc osiem różnych systemów mycia opon o długości czterech lub ośmiu metrów. Wszystkie modele można szybko zainstalować i są one inspiracją dla tysięcy operatorów na całym świecie.

## Opis funkcji

Samochód ciężarowy wjeżdża powoli do myjni opon. Czujnik rejestracji pojazdu automatycznie wyzwała proces mycia. Zintegrowany system, składający się z dużej liczby dysz podłogowych i bocznych, zapewnia teraz podczas dwóch obrotów koła dokładne czyszczenie wszystkich opon i całego podwozia. Wyżej położone obszary pojazdu, takie jak okna i lusterka boczne, nie są myte, żeby kierowca miał wolny widok. Wyoływany przez profile kątowe efekt wałkowania wspiera dodatkowe oczyszczenie profili opon. W zależności od danych warunków, długość mycia może być swobodnie ustawiana za pomocą wbudowanego w szafkę rozdzielczą przekaźnika czasowego. Przepływ brudnej wody odbywa się kanałami powrotnymi z jednostek myjących do bocznych zbiorników recyklingowych. Tutaj osadza się zmyty materiał stały. Po przejściu wody pod przegrodą i nad ścianką działową z wkładem sitowym, jest ona kierowana do komory pompy. Tam jest ponownie wykorzystywana przez wytrzymałe pompy zariadeniowe MobyPump. Koparka lub samochód asenizacyjny/szambiaraka usuwa osadzone ciała stałe ze zbiorników recyklingowych.



## Recykling wody

We wszystkich instalacjach do mycia opon MobyDick woda jest prowadzona w obiegu zamkniętym. Woda jest uzdatniana w procesie sedymentacji w zbiorniku recyklingowym. Można przyspieszyć sedymentację dodając koagulant. Osadzony w zbiorniku recyklingowym materiał stały należy usuwać w regularnych odstępach czasu (w zależności od częstotliwości pracy instalacji) za pomocą koparki lub wozu aseptycznego.

## Specyfikacje (wymiar patrz rysunek)

• Długość przejazdu	800 cm
• Szerokość przejazdu	280 cm
• Maks. obciążenie osi	15,0 t
• Wysokość osłon przeciwbryzgowych	136 cm
• Dysze	2×130 szt.
• Ø dysz	7 mm
• Pojemność zbiornika recyklingowego	2×20,0 m <sup>3</sup>
• Maksymalna moc pompy	4×2,5 m <sup>3</sup> /min
• Parametry przyłącza elektrycznego	23 kW/60 A
• Emisja hałasu	< 75 dB
• Masa (w stanie gotowym do wysyłki)	11 500 kg

## Zakres dostawy

- 2×1 ocynkowana ogniowo jednostka myjąca doprowadzająca wodę
- Osłona przeciwbryzgowa (z każdej strony)
- 2×1 podwójna dysza boczna (z każdej strony)
- 2×1 ocynkowany ogniowo kanał powrotny do odprowadzania brudnej wody
- 2×1 szafa sterownicza z kablem przyłączeniowym
- Czujnik optyczny do wyzwalania procesu mycia
- 2×2 pompy zanurzeniowe MobyPump
- Wspornik pompy z orurowaniem
- 2×1 zbiornik recyklingowy 20 B z drabinką wejściową
- Podniesiona krawędź zbiorników recyklingowych, kończąca się na poziomie gruntu
- Poręcz bezpieczeństwa

## Obszary zastosowania

Przepustowość modelu myjącego Flex 800 B wynosi przeciętnie 200 średnio zabrudzonych samochodów ciężarowych dziennie.

Typowymi obszarami zastosowania są, w zależności od liczby samochodów ciężarowych i stopnia zabrudzenia

- Place budowy
- Żwirownie i kamieniołomy
- Betonownie
- Zakłady recyklingu
- Składowiska odpadów
- Urządzenia portowe
- Przemysł spożywczy
- Czyszczenie i dezynfekcja
- Inne obszary dostępne na żądanie